

Problemas no reconhecimento do Prelude Conecta

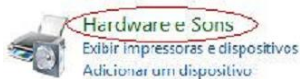
Em algumas situações pode ocorrer do Windows não configurar o driver corretamente para o Prelude Conecta, ou seja, o Prelude está presente no sistema, mas não é reconhecido por qualquer software MIDI. Nesse caso, o usuário precisará fazer alguns procedimentos para corrigir a configuração do driver manualmente.

Estes procedimentos abaixo são aplicados para os sistemas operacionais Windows Vista, 7, 8, 10 ou superior.

Para usuários do Windows Vista e 7:

- Clique em **Iniciar** e em **Painel de Controle**.

- Clique em **Hardware e Sons**.



- Clique em **Gerenciador de Dispositivos**.



Para usuários do Windows 8, 10 ou superior:

- Clique com o botão direito do mouse sobre o logo Iniciar do Windows.



- Selecione **Gerenciador de Dispositivos** no menu suspenso.

Daqui em diante os procedimentos são iguais para todos os sistemas operacionais.

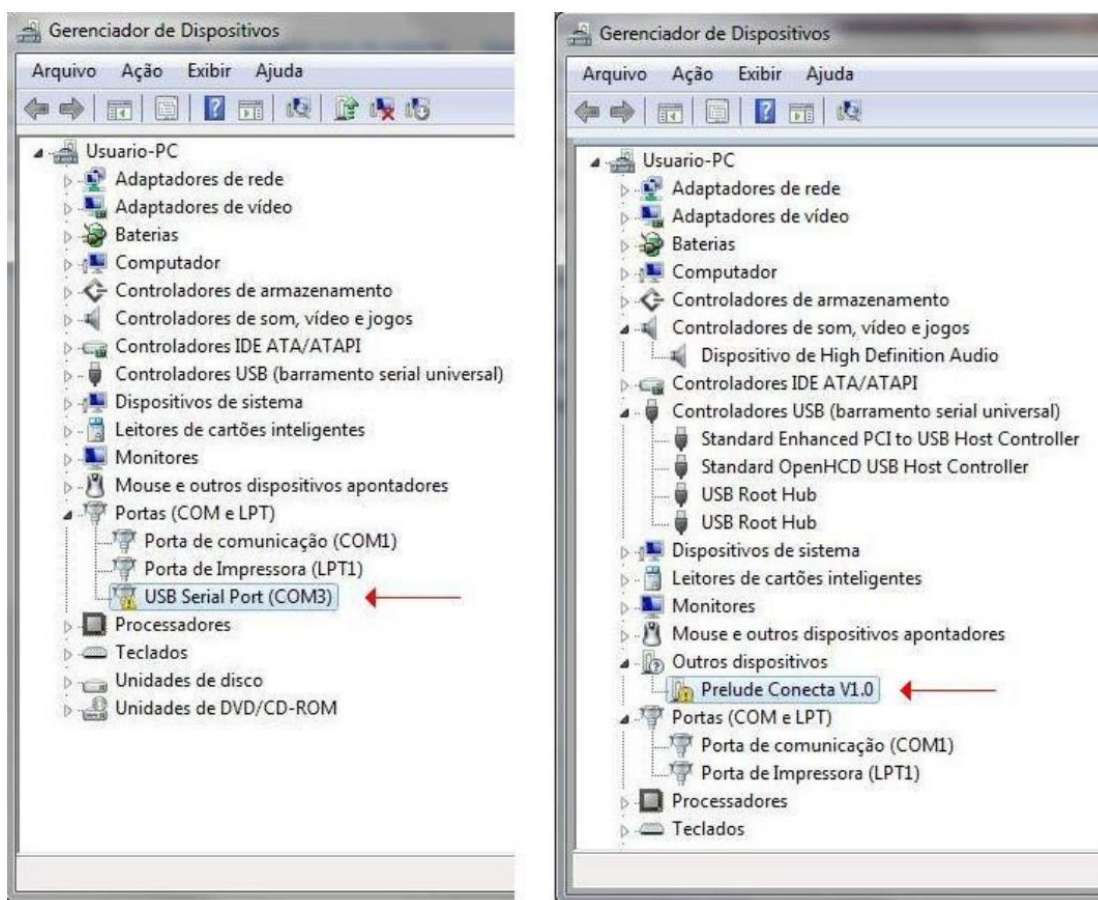
Sobre permissões

Se você estiver conectado com a conta interno Administrador, o Gerenciador de Dispositivos abrirá.

Se você estiver conectado como um usuário membro do grupo Administradores, a caixa de diálogo **Controle de Conta de Usuário** será exibida e você deverá clicar em **Continuar** para abrir o Gerenciador de Dispositivos.

Se você estiver conectado como um usuário padrão, será exibida uma mensagem indicando que não pode fazer alterações nos dispositivos. **Esta opção não lhe permitirá fazer qualquer alteração no driver.**

Uma vez aberto o Gerenciador de dispositivos, você poderá se deparar com uma das duas situações abaixo.



Note que, tanto em uma imagem como na outra, o driver (indicado pela seta vermelha) está marcado por um símbolo de um triângulo amarelo com um ponto de exclamação no centro. Isto indica que nos dois casos o driver não foi configurado corretamente. É necessário então fazer a configuração correta deste driver manualmente.

Você pode se encontrar em um destes casos:

Se for o da primeira imagem clique no sinal “+” ao lado de **Portas(COM e LPT)** para expandir seu conteúdo.

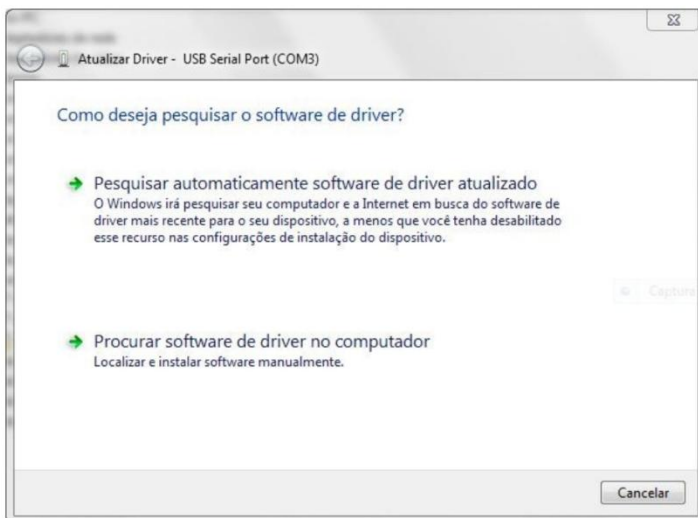
Se for o da segunda imagem clique no sinal “+” ao lado de **Outros dispositivos** para expandir seu conteúdo.

Iniciando a atualização do driver:

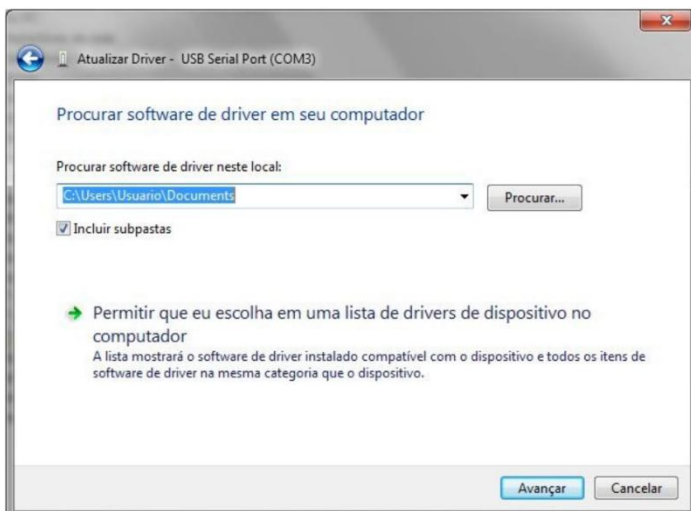
- Em ambos os casos clique com a **tecla direita do mouse** sobre o driver em questão.
- Clique na opção **Atualizar Driver...**



- Clique na opção **Procurar software de driver no computador**



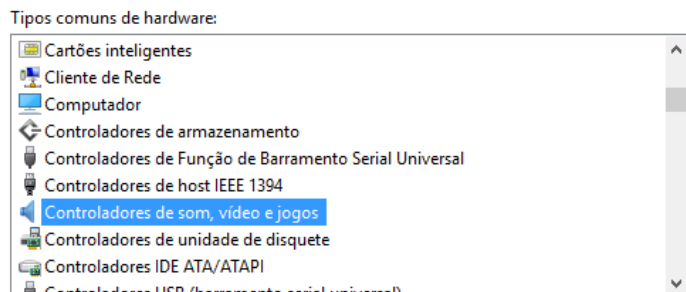
- Agora, clique na opção **Permitir que eu escolha em uma lista de drivers de dispositivo no computador**



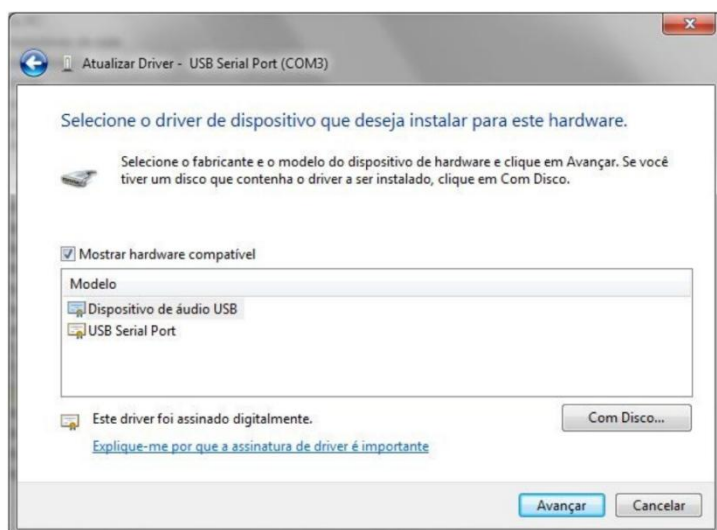
- Clique no botão **Avançar**

Para os usuários do Windows 8, 10 ou superior:

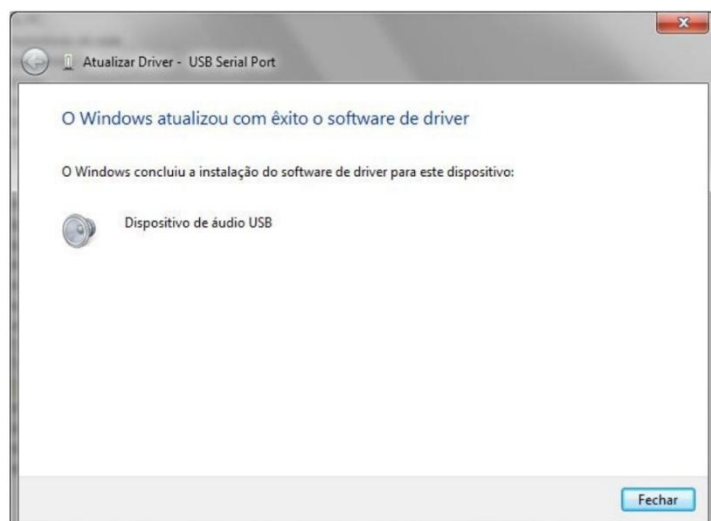
Se for solicitado selecionar o tipo de dispositivo, selecione **Controladores de som, vídeo e jogos** e clique no botão **Avançar**



- Selecione a opção **Dispositivo de áudio USB** e clique no botão **Avançar**



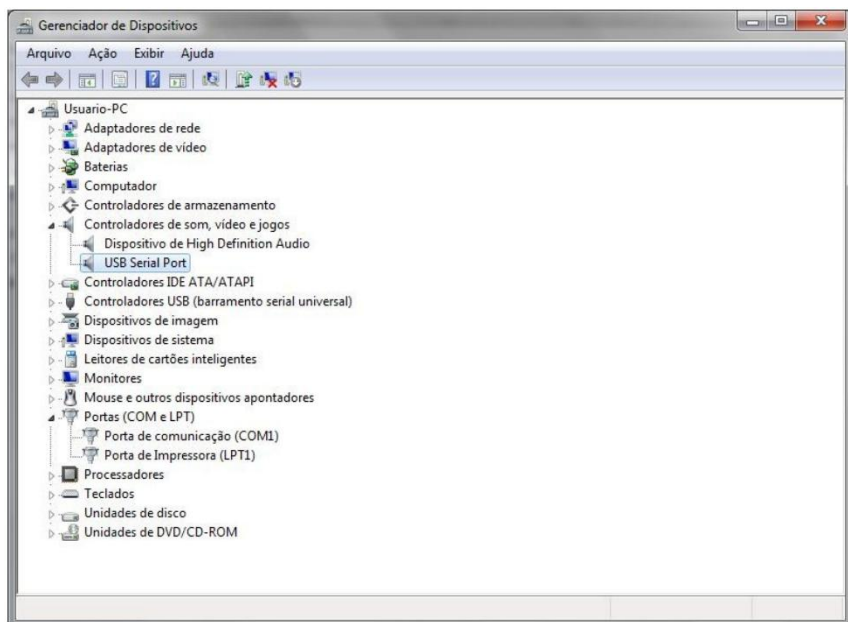
- Clique agora no botão **Fechar**.



Depois de encerrado a atualização, desconecte o Prelude do computador e reconecte-o novamente.

Se tudo ocorreu bem com a atualização, o driver com o símbolo amarelo deverá desaparecer de **Portas(COM e LPT)** ou de **Outros dispositivos**.

Ele deverá aparecer dentro de **Controladores de som, vídeo e jogos**.



A atualização foi bem sucedida!

Estes procedimentos é o necessário para corrigir a configuração, mas se ainda assim, a marcação amarela continuar sendo exibida é porque o Windows não conseguiu configurar ainda desta vez o driver corretamente.

Você precisará então desinstalar o driver, desconectar o **Prelude Conecta** e em seguida conectá-lo novamente e repetir os passos anteriores até que o Windows possa fazer a configuração corretamente.

Visite nossa seção “Artigos” no site. Você encontrará artigos e tutoriais úteis sobre MIDI, softwares de produção de áudio e outros.

www.erpires.com.br